



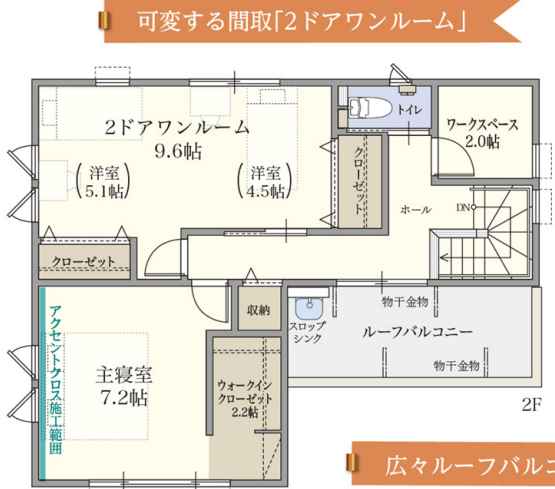
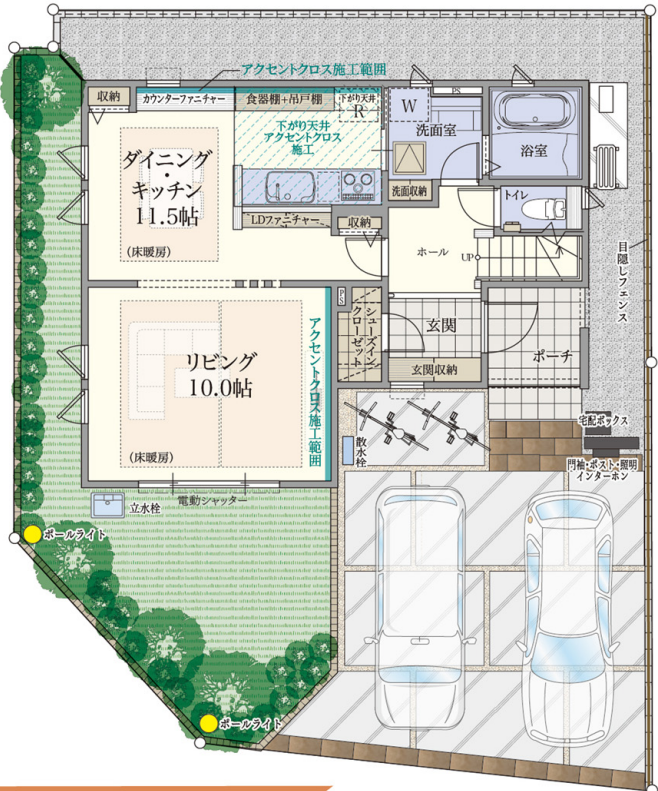
# No. 1

## 2(3)LDK

敷地面積 / 150.66 m<sup>2</sup> (45.57 坪)  
 延床面積 / 104.33 m<sup>2</sup> (31.55 坪)

+SIC +WIC  
 +Work space

■1階床面積 / 54.65 m<sup>2</sup> (16.53 坪)  
 ■2階床面積 / 49.68 m<sup>2</sup> (15.02 坪)



創エネ・省エネ・断熱 + 快適な設備仕様

太陽光発電パネル搭載 3.32kW

太陽光発電システム	エネファームミニ
電気・ガス併用住宅	軽量遮熱瓦屋根
半世紀サポート	ツーバイフォー工法
ビルトイン食洗機	玄関ドア・ポケットキーシステム
EVコンセント 200V	テレビドアホン
電動シャッター (1階一部)	防犯ガラス (1階一部)
遮熱Low-eペアガラス	高断熱浴槽
浴室換気乾燥機	LD 温水式床暖房
超節水ウォシュレットトイレ	LED照明 (基本照明のみ)
食器棚+吊戸棚	ダイニング・カウンター・ファニチャー
ルーバルコニー	バルコニー外部水栓 (スロップシंक)

太陽光発電システム  
**3.32 kW 搭載**  
 .....  
 年間予測発電量  
**3,429 kWh**

室内建具  
 プレーンウッドシリーズ  
 カラー/PLグレー

フローリング  
 ベスト9フロア  
 カラー/PLグレー

開放感のある2面接道角地



太陽光発電システム搭載  
 優れた低照度特性と温度特性で、高い発電量を実現。ハイテック合金を用いた軽量高品質フレームは、強風、積雪、経年下でも高い耐久性を誇ります。



エネファームミニ  
 従来の発電ユニットを小型化し省スペース設置を実現。高い発電効率、停電時も専用コンセントの利用で、電気とお湯が使えて安心！



軽量遮熱瓦  
 太陽からの赤外線を効率的に反射。屋根の表面温度と室内温度の上昇を和らげ、冷暖房費の節約に貢献します。



ヒートポンプ温水式床暖房  
 風が無く、ホコリを舞い上げず、空気もクリーン！温水温度を保ちながら循環活用するから経済的。

※太陽光発電システム年間予測発電量は、気象等、諸条件により実際の発電量は大きく変動する場合があります。また、シミュレーション数値は、実際の設置時の発電量を保証するものではありません。あくまでも目安としてご参照ください。※掲載のイメージ写真はウィザースガーデン分譲物件のライフスタイル、デザインを提示したもので、今回分譲のものとは異なります。※掲載の図面(全体区画図、立面図、間取平面図、外構図)は設計図面を基に描き起こしたもので、実際とは多少異なる場合があります。また、設備・仕様につきましては設計段階でのものを掲載しております。本紙と異なる場合は現況優先とさせていただきます。※方位記号は若干の差異を生ずる場合があります。本紙はプリンター出力の為、実際の色とは多少異なります。予めご了承ください。