



No.4

2(3)LDK+書斎

+SIC +WIC +Flexible Space  
+Twin Balcony

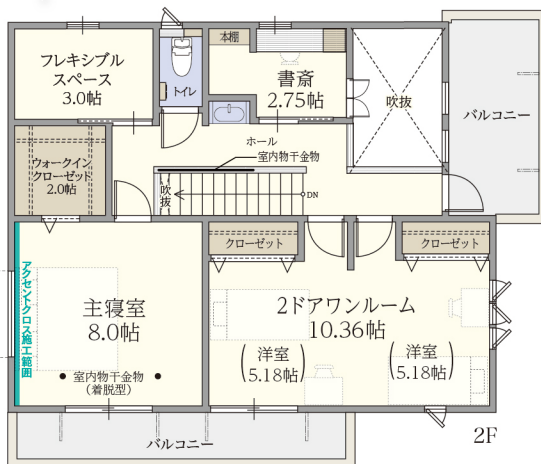
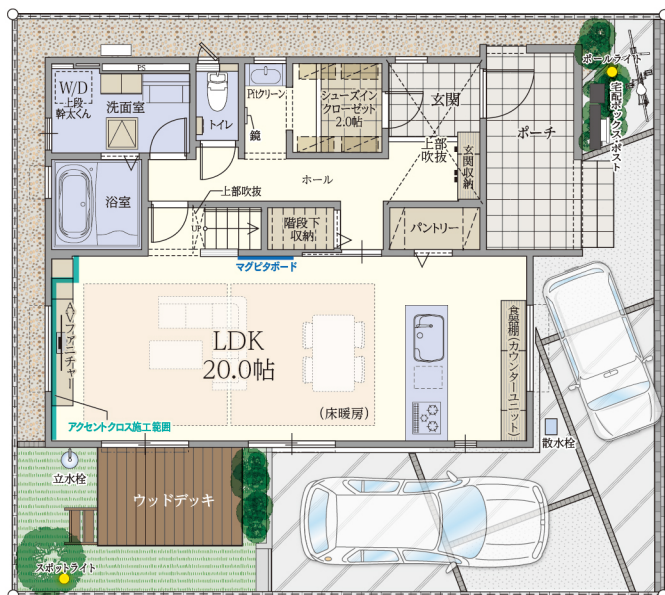
■敷地面積 137.51㎡ (41.59坪)

■延床面積 120.70㎡ (36.50坪)

1階床面積 / 62.93㎡ (19.03坪)

2階床面積 / 57.77㎡ (17.47坪)

機能的な家事動線と空間の広がりこだわった住まい。  
採光と通風に配慮した開放的なパブリックスペース。



新しいワークスタイルに対応した空間「書斎」。  
間取が変えられる『2ドアワンルーム』。



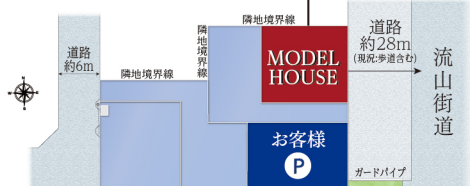
Living Dining & Kitchen

Study

モデルハウス4号棟 / 2023年4月撮影



ウィザースガーデン南流山  
総合インフォメーションセンター



カーナビでご来場の際は「流山市木113-3」周辺でご入力ください。  
現地付近の案内となります。案内看板、のほり等を自印にご来場ください。