

WITHEARTH GARDEN OAMI MIDORIGAOKA

FLOOR PLAN No.1

2(3)LDK

+WIC+ロフト+ウッドデッキ

太陽光発電システム 5.81kW

敷地面積 227.50㎡ (68.81坪)

建物面積 91.91㎡ (27.80坪)

外壁仕様

屋根材	イーグルエクサマックス セーフティールーフ カラー/ストレートブラック
外壁材 (ベース)	エクセレージ観水16 シックボダー カラー/AWカーラブラック
外壁材 (アクセント)	エクセレージ観水15 シマンフラット カラー/MWソイルダークグレー

内部仕様

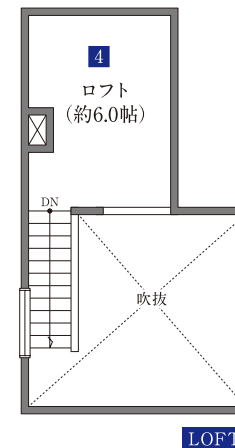
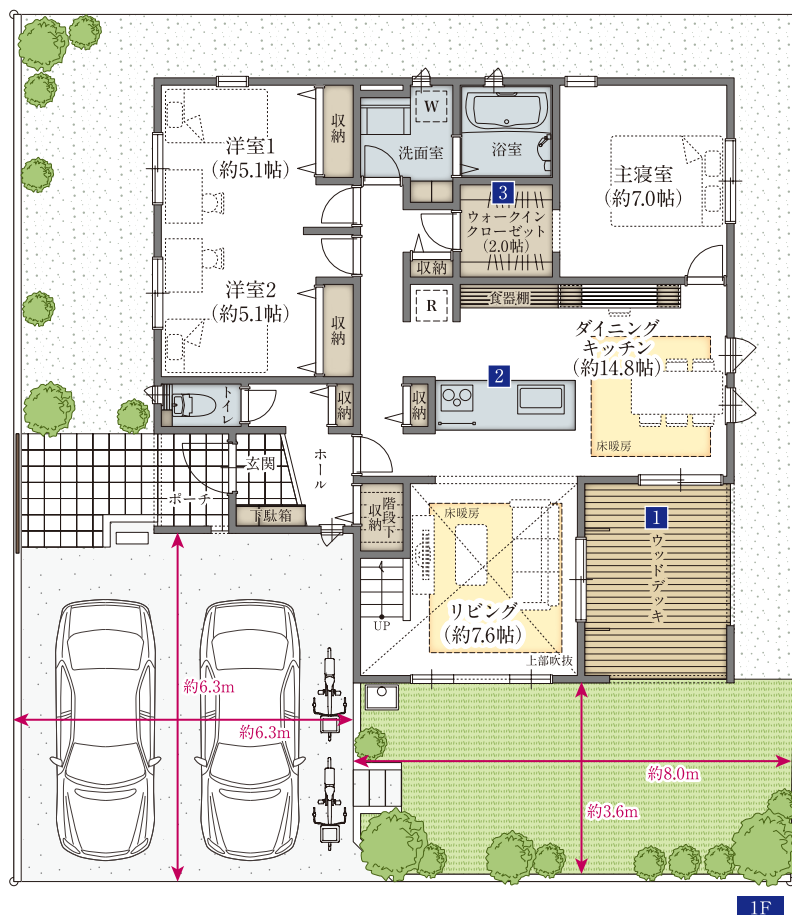
フローリング	ベスト9フロア カラー/PLグレー (EOG)
建具	ブレンウッドシリーズ(A) カラー/PLグレー (EOG)

2×4工法	ガス住宅	エネファーム	50年 半世紀 サポート
フラット 35	節水 ウォシュレット	カラーTV ドアホン	玄関 リモコンキー
Low-Eガラス	食洗機	食器棚	浴室換気 乾燥暖房機
床暖房	電動 シャッター	LED 照明	

※一部 ※居室無

1 ナカとソトが繋がる  
ウッドデッキがあるプラン

家事の合間にガーデニングを楽しんだり、  
お子様のプール遊びや、休日のバーベキュー等、  
様々な用途で活用できるウッドデッキ。  
LDKから続くウッドデッキは、お部屋に開放感を与えます。



2 キッチン中心の住まい

住まいの中心にキッチンを配置。キッチンにいる奥様とご家族がコミュニケーションを取りやすいふれあい設計。



3 ウォークスルークローゼット

主寝室のWICは、収納スペースと通路を兼ねた作りになっているため、外出の際もスムーズに移動できます。



4 便利なロフトスペース

季節物の収納スペースや、子ども達の遊び場等、便利に活用できるロフトスペースを設置しました。



※掲載の図面(間取平面図、外構図、区画図)は設計図面を基に描き起こしたもので、実際とは多少異なる場合があります。※方位記号は若干の差異を生ずる場合があります。また、設備・仕様につきましては設計段階でのものを掲載しており、本紙と異なる場合は現況優先とさせていただきます。※画像は全てイメージです。