

# ENJOY LIFE & RESORT

LIFE & RESORT  
ウィザースガーデン

## 湘南平塚 悠久の街

RoomPlan  
**No.21**

# 3LDK

+WIC×2+SIC+納戸  
+スタディスペース  
+スキップフロト

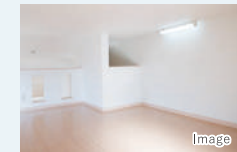
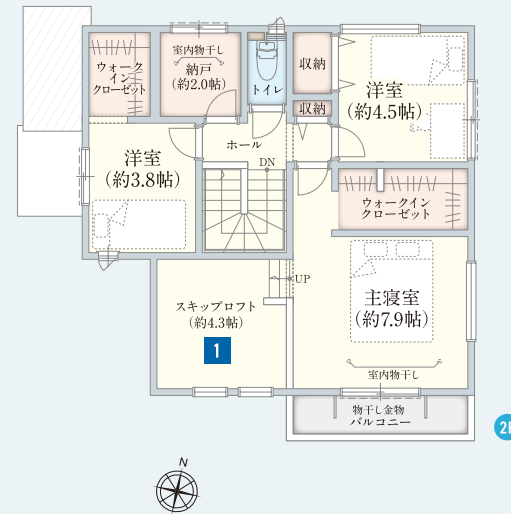
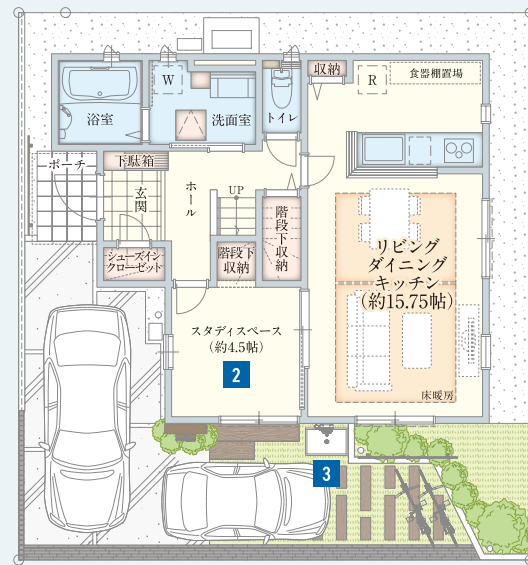
太陽光発電  
**6.225kW**

■敷地面積 **113.05**㎡ (34.19坪) ■建物面積 **106.76**㎡ (32.29坪)



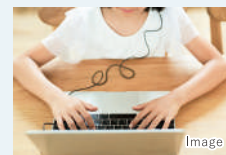
## CONCEPT

お子様の成長をそばで見守る、スタディスペースのある住まい。



### 1 スキップフロト

主寝室隣接のスキップフロト。プライベート空間としておやすみ前に趣味を楽しんだりちょっとした書き物などができ便利です。また、バルコニーの近くなので洗濯物を取り込む時の一時保管場所としても活躍します。



### 2 スタディスペース

リビングの隣にスタディスペースを設置。子どもたちは学校の宿題。ご主人と奥様は、ちょっとしたデスクワークにも活躍。家族みんなで勉強時間を共有できます。



### 3 温水切替え付きシャワー水栓

温水も使えるのでサーフィンから帰って来た際にシャワーとして浴びたり、散歩後のペットの足を洗い流したりできるので、汚れを室内に持ち込みません。

※平面図・外構図は施工上の都合により一部変更になる場合がございます。※図面上の家具・調度品・植栽・車などのイラストはイメージです。※掲載の方位記号は若干の差異を生ずる場合がございます。

- 2X4工法
- 太陽光発電
- 電気&ガス併用住宅
- 電気&ガスエコワ
- 50年 半世紀サポート
- フラット 35
- 節水 ウォシュレット
- カラーTV ドアホン
- 玄関 ビタットキー
- Low-Eガラス
- 食洗機
- 浴室換気乾燥暖房機
- 床暖房
- EVコンセント
- 電動シャッター
- LED照明

※一部 ※居室無

