

4
号棟

3LDK

+ ファミリークローゼット
+ ウォークインクローゼット×2

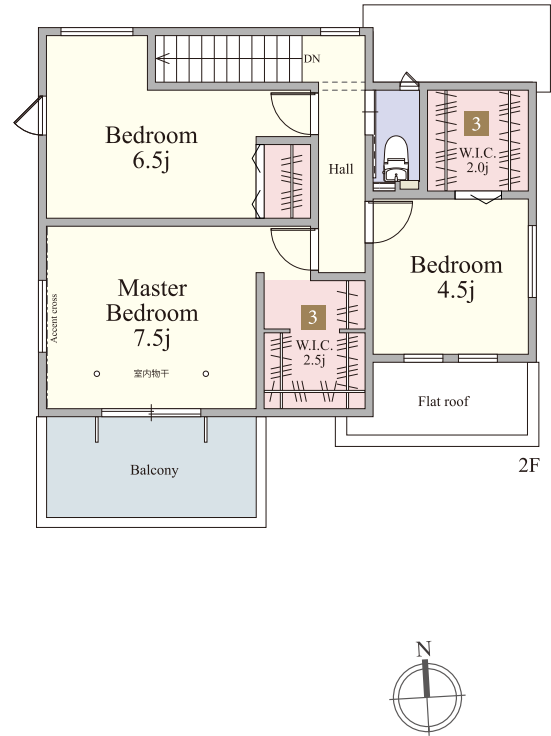
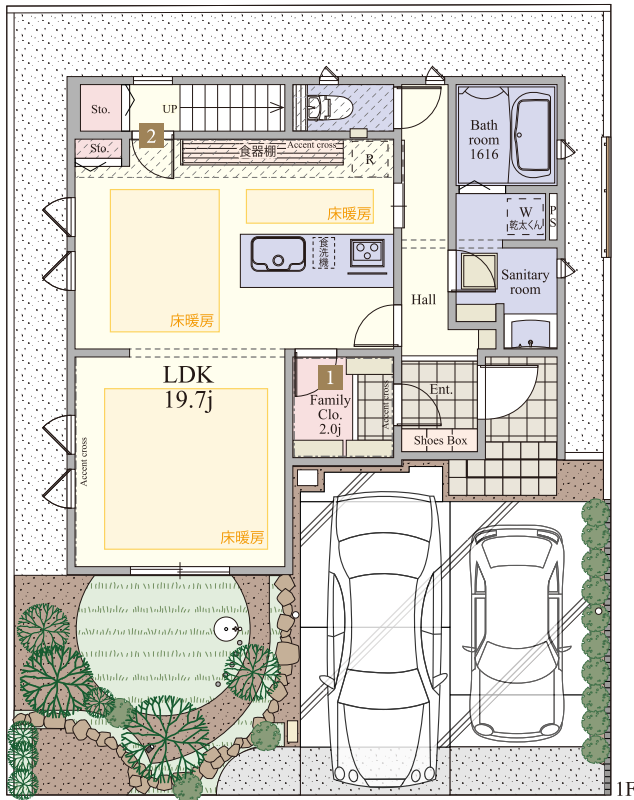
敷地面積 132.26㎡ (40.00坪)

■ 1階床面積 / 56.23㎡ (17.00坪)

建物面積 103.43㎡ (31.27坪)

■ 2階床面積 / 47.20㎡ (14.27坪)

太陽光発電搭載 5.16kW



1 ファミリー
クローゼット



2 リビングイン階段



3 ウォークイン
クローゼット×2



内部仕様

- | | |
|------------------------|---------------|
| [フローリング] プレシヤスウッドフロア3P | [カラー] ナラ樫 |
| [建具] プレーンウッドシリーズ | [カラー] スノーホワイト |
| [収納建具] プレーンウッドシリーズ | [カラー] スノーホワイト |

快適な毎日の暮らしをサポートする設備仕様

2×4工法	ガス コンロ	エネ ファム	浴室換気 乾燥暖房機	食洗機	1F 2F ウォーク イン クロー ゼット	太陽光発電 (フラエネ)	LDK 床暖房	乾太くん
電動床暖房	カラーTV ドアホン	全窓 Low-E ペアガラス	1階防犯 ガラス	洗面室 収納	LED 照明 ※基本照明	明暗 センサー ※外部照明のみ	EVコンセント	
※1階一部			※1階一部					

※方位記号は若干の差異を生ずる場合があります。予めご了承ください。詳しくは販売スタッフまでお問い合わせください。
※掲載の図面は、設計図面を基に作成したもので、実際とは異なる場合があります。
本紙と実際の建物が異なる場合は、現況優先とさせていただきます。

