

WITHEARTH
GARDEN

ウィザースガーデン
川口安行

+ DEN + ストアールーム
+ シューズインクローゼット
+ ウォークインクローゼット

半世紀サポートシステム
安心
50年
30年保証+20年サポート

21号棟 3LDK

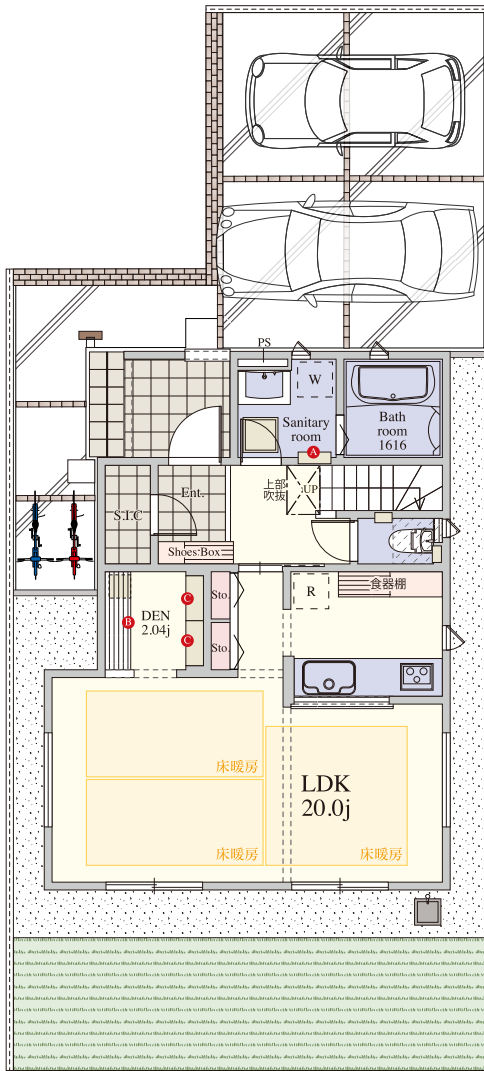
敷地面積 135.33㎡ (40.93坪)

建物面積 98.85㎡ (29.89坪)

■1階床面積/52.99㎡ (16.02坪)

■2階床面積/45.86㎡ (13.87坪)

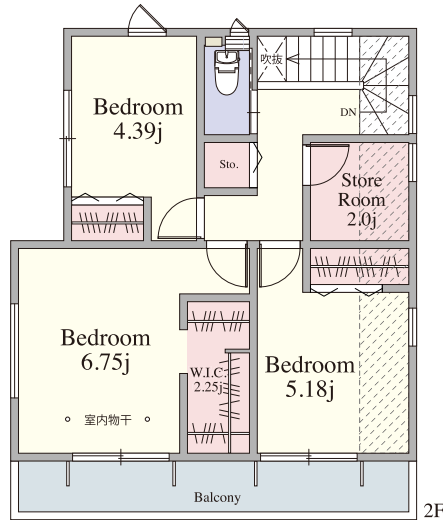
本棚もあるワーキングスペース(DEN)とつながる広い南向きLDK、WIC・ストアールームなど豊富な収納が魅力的なプラン。



💡 2.25帖のWIC、2.0帖のストアールーム、DEN、SIC等収納豊富でお部屋がすっきりと片づきます

💡 2帖以上の広さがあるDENは、本棚とデスクファニチャーをしつらえてリモートワークにも対応しています

💡 ランドリーボックスを備えたサニタリーファニチャー。バスタオルやボディソープ等の小物をまとめて収納できる合理的なトールサイズです



ストアールーム



- Ⓐ サニタリーファニチャー
- Ⓑ デスクファニチャー
- Ⓒ 本棚
- Ⓓ 宅配ボックス

外部仕様

ベース

モエンエクセラード16パルムボーダー調
カラー/パルムMGベージュE

アクセント

モエンエクセラード16セコラストーン
カラー/セコラMGブラウン



内部仕様

フローリング

ベスト9フロア
カラー/PLグレー



写真はフローリングの施工イメージです。

建具 カラー/PLグレー



LAYOUT

※方位記号は若干の差異を生ずる場合があります。予めご了承ください。詳しくは販売スタッフまでお問い合わせください。
※掲載の図面は、設計図面を基に作成したもので、実際とは異なる場合があります。本紙と実際の建物が異なる場合は、現況優先とさせていただきます。※写真はすべてイメージです。