



20  
号棟

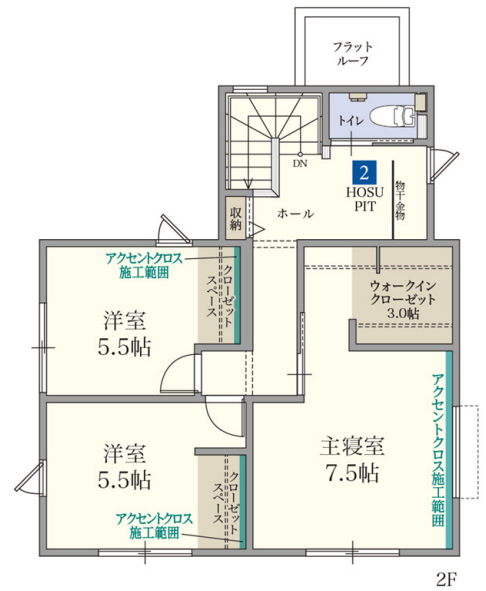
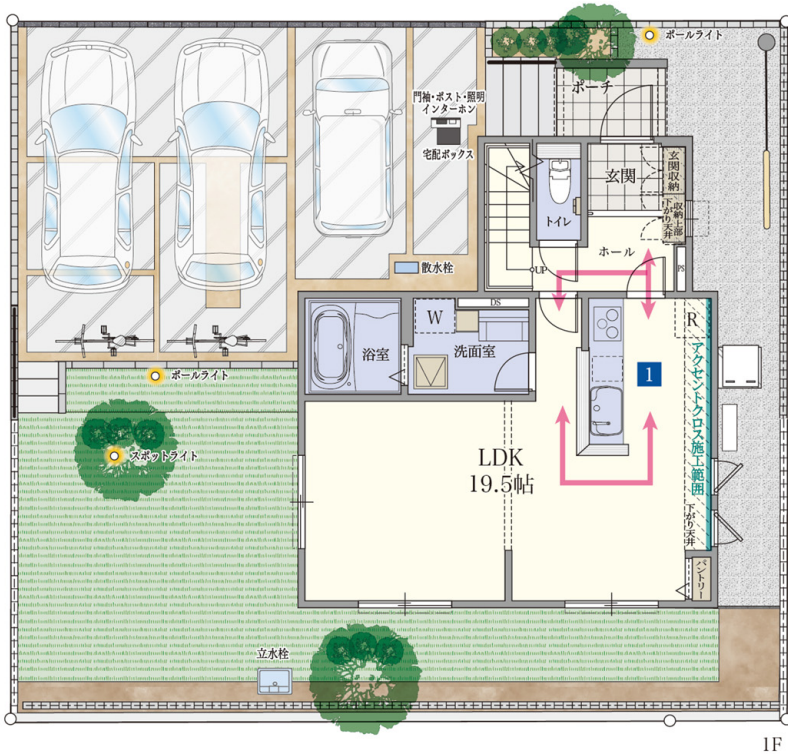
3LDK

+パントリー  
+ウォークインクローゼット



敷地面積 168.23㎡ (50.88坪) ■1階床面積/49.68㎡ (15.02坪)  
建物面積 99.36㎡ (30.04坪) ■2階床面積/49.68㎡ (15.02坪)

太陽光発電搭載 3.32kW



1 回遊動線



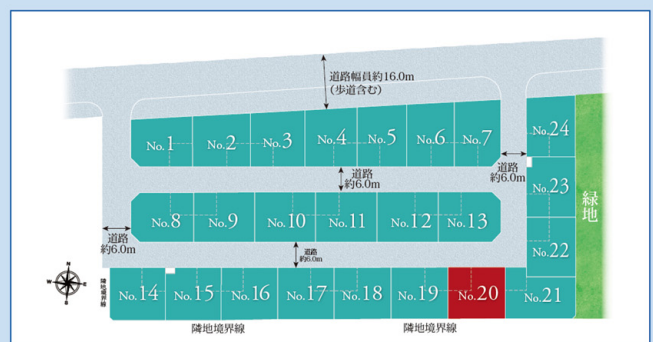
2 HOSUPIT



内部仕様

[フローリング] ベスト9フロア [カラー] PLクリーム  
[ 建 具 ] プレインウッドシリーズ [カラー] PLクリーム

快適な毎日の暮らしをサポートする設備仕様



※方位記号は若干の差異を生ずる場合があります。予めご了承ください。詳しくは販売スタッフまでお問い合わせください。  
※掲載の図面は、設計図面に基に作成したもので、実際とは異なる場合があります。本紙と実際の建物が異なる場合は、現況優先とさせていただきます。