



9
号棟

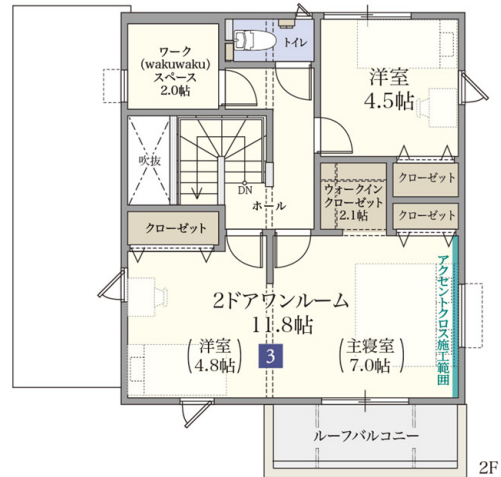
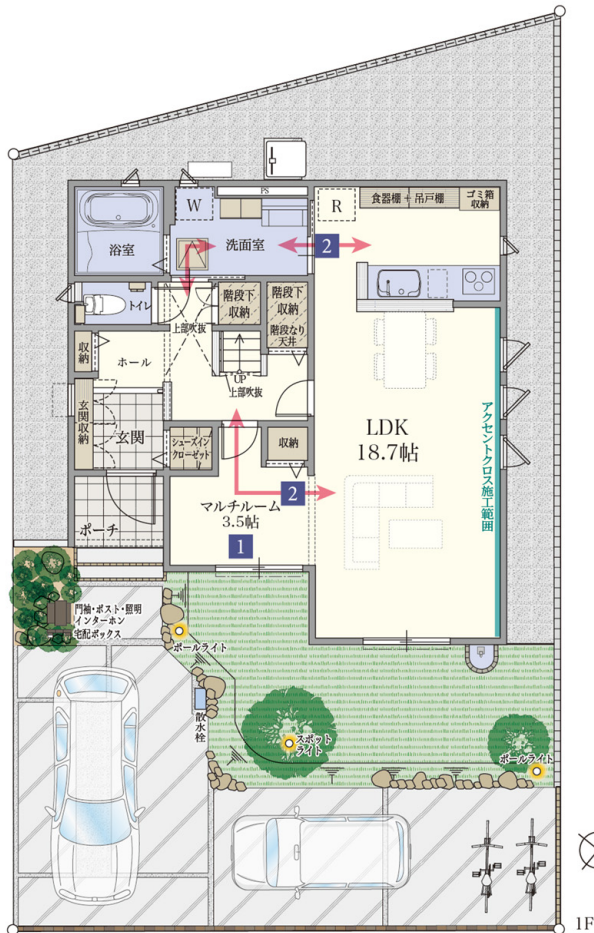
2(3)LDK

+シューズインクローゼット
+マルチルーム +ワークスペース
+ウォークインクローゼット



敷地面積 166.95㎡ (50.50坪) ■1階床面積 / 61.27㎡ (18.53坪)
建物面積 105.92㎡ (32.03坪) ■2階床面積 / 44.65㎡ (13.50坪)

太陽光発電搭載 3.32kW



1 マルチルーム
LDK+α

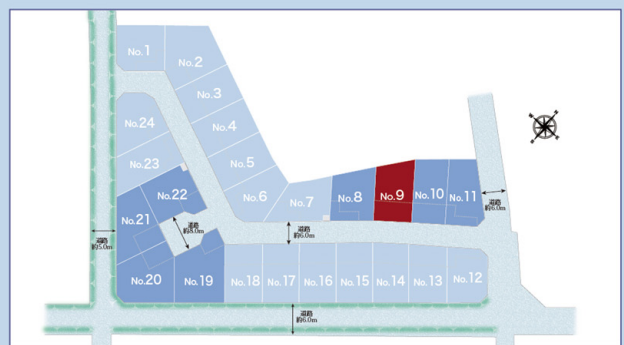
2 2way動線

3 2ドアワンルーム

内部仕様

[フローリング] ベスト9フロア [カラー] PLクリーム
[建 具] プレインウッドシリーズ [カラー] PLクリーム
クローゼットドアのみ [カラー] PLスノーホワイト

快適な毎日の暮らしをサポートする設備仕様



※方位記号は若干の差異を生ずる場合があります。予めご了承ください。詳しくは販売スタッフまでお問い合わせください。
※掲載の図面は、設計図面に基に作成したもので、実際とは異なる場合があります。本紙と実際の建物が異なる場合は、現況優先とさせていただきます。