



10  
号棟

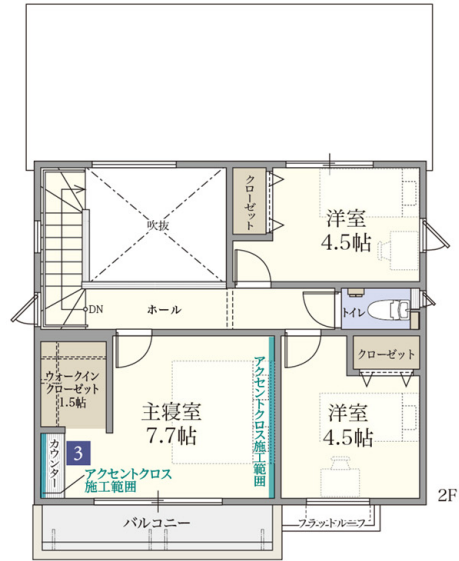
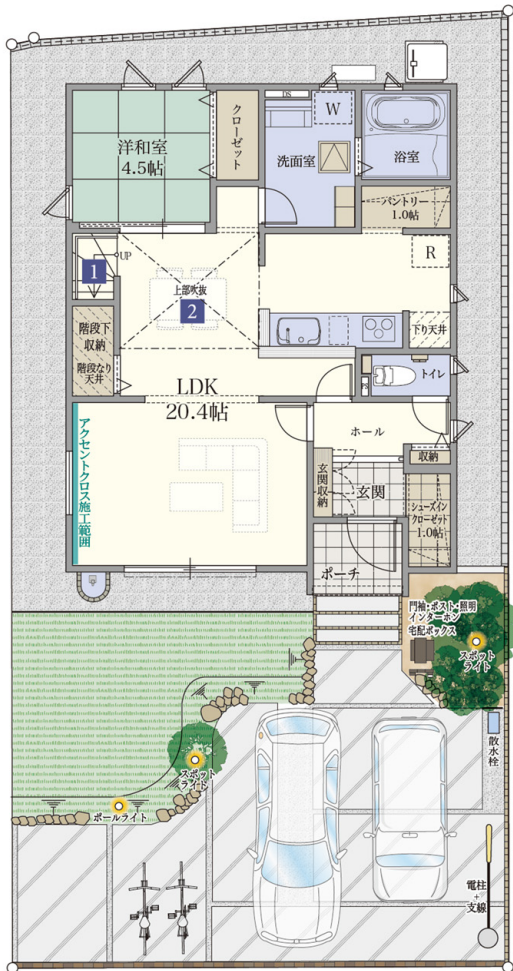
# 4LDK

+シューズインクローゼット  
+パントリー  
+ウォークインクローゼット



敷地面積 166.99㎡ (50.51坪) ■1階床面積/64.59㎡ (19.53坪)  
建物面積 104.75㎡ (31.67坪) ■2階床面積/40.16㎡ (12.14坪)

太陽光発電搭載 3.735kW



1 リビングイン階段



2 ダイニング吹抜



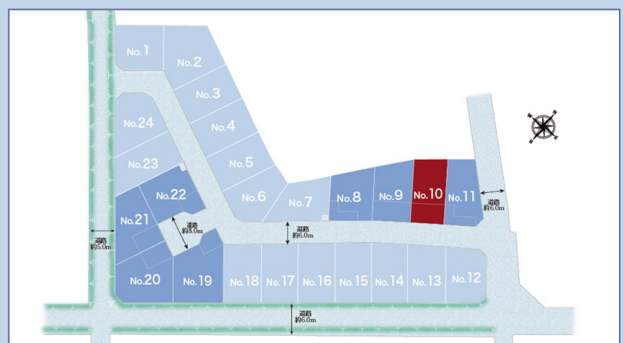
3 書斎コーナー



### 内部仕様

[フローリング] ベスト9フロア [カラー] PLナチュラル  
[ 建 具 ] プレインウッドシリーズ [カラー] PLナチュラル  
クローゼットドアのみ [カラー] PLスノーホワイト

### 快適な毎日の暮らしをサポートする設備仕様



※方位記号は若干の差異を生ずる場合があります。予めご了承ください。詳しくは販売スタッフまでお問い合わせください。  
※掲載の図面は、設計図面に基に作成したもので、実際とは異なる場合があります。本紙と実際の建物が異なる場合は、現況優先とさせていただきます。