



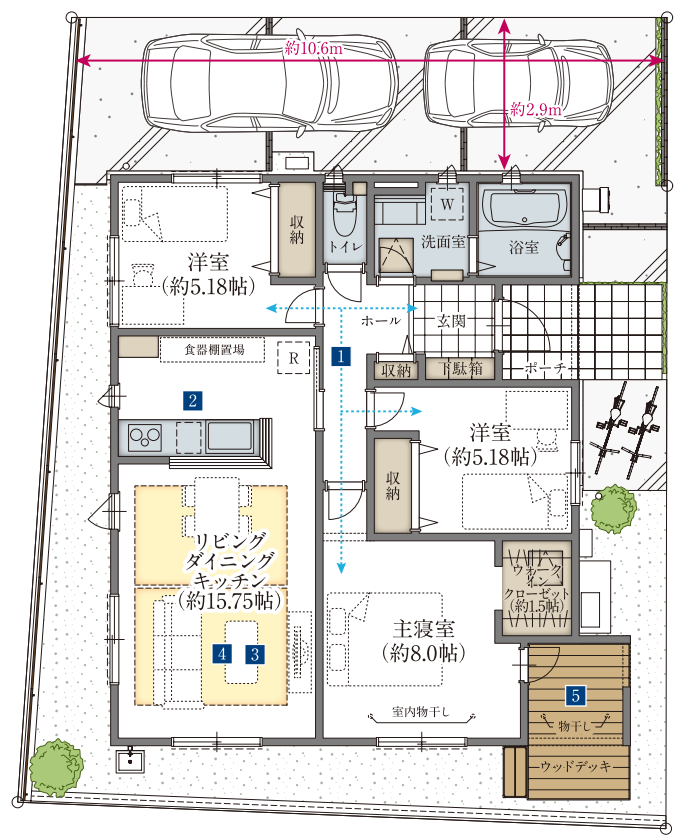
No.7 3LDK +WIC +ウッドデッキ
 敷地面積 158.52㎡ (47.95坪) | 建物面積 81.15㎡ (24.54坪)
 □ 1階床面積 / 81.15㎡ (24.54坪)

勾配天井が創る開放的なLD空間のある平屋の住まい

太陽光パネル 6.36kW搭載
年間発電推定量 7,686kWh
光熱費削減(円/月) 9,600円
合計光熱費削減(円/年) 115,200円
※東京電力買取価格表:15円にて計算 ※実際の発電量を保証するものではありません。 あくまでも目安としてご参照ください。

プランクリエーターの
おすすめポイント

- 1 玄関ホールから居室へ**
 玄関ホールから居室へ行けるプランなので、家族同士のプライバシーを確保できます。リビングと居室が隣接していないので、子どもが寝た後もリビングからの音が伝わりにくく安心です。また、来客がお泊りになる際も、リビングのご家族に気兼ねなくトイレや洗面室を利用できます。
- 2 LDを見渡せるキッチン**
 キッチンからの視界が広く、リビング・ダイニングのご家族の動向に目を配ることができます。
- 3 勾配天井のリビング**
 リビングには勾配天井設置。2面採光の明るく開放的な空間を実現しました。
- 4 ゆったり寛げるリビング**
 リビングは動線上にないため、ご家族がゆったり寛げる空間となっています。



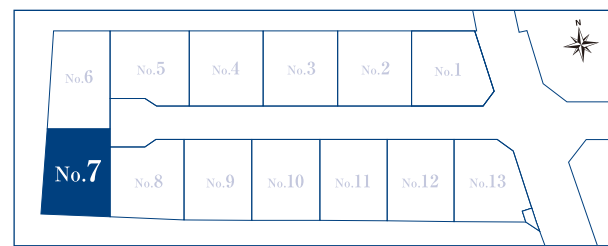
5 屋根付きウッドデッキ

ウッドデッキは屋根付きなので、雨が降っても洗濯物が濡れないうれしい物干しスペース。子どものプール遊びやご主人のDIY等、多目的に使用できます。



2x4工法	電気・ガス併用住宅	50年 半世紀サポート	複層ガラス	食洗機	カウンターキッチン
床暖房	フラット35	節水ウォシュレット	カラーTVドアホン	玄関ピタットキー	浴室換気乾燥暖房機
電動シャッター	LED照明				

※一部 ※居室無



※掲載の図面(間取平面図、外構図、区画図)は設計図面に基に描き起こしたもので、実際とは多少異なる場合があります。※方位記号は若干の差異を生ずる場合があります。また、設備・仕様につきましては設計段階でのものを掲載しており、本紙と異なる場合は現況優先とさせていただきます。※画像は全てイメージです。