



No. 17 4LDK

+SIC +Pantry +WIC

敷地面積 / 173.97 (52.62 坪)
 ※共有道路含む
 延床面積 / 99.30 (30.03 坪)

- 1階床面積 / 55.48 m² (16.78 坪)
- 2階床面積 / 43.82 m² (13.25 坪)

キッチンからリビングダイニング、
 洋和室が見渡せる、
 家族の一体感が深まる家。

完成予想CGパース

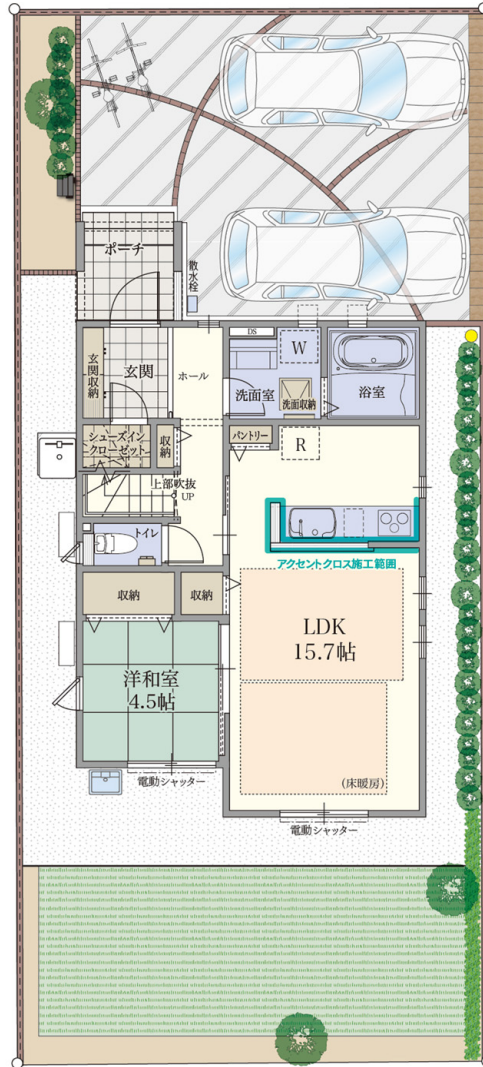


17号棟 / 南面



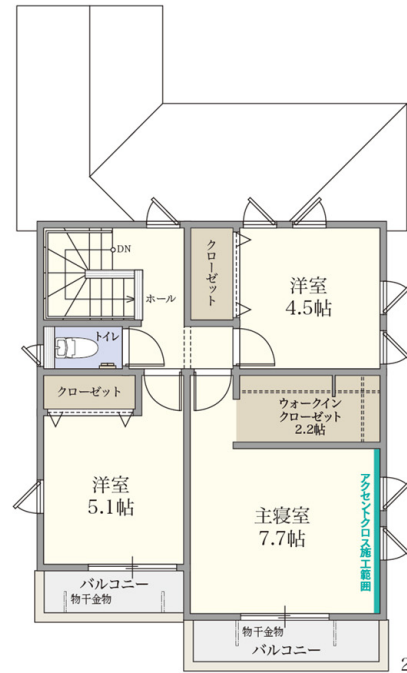
快適な毎日の暮らしをサポートする設備仕様

2x4工法	オール電化住宅	エコキュート	LD 温水式床暖房	LED照明	明暗センサー
テレビドアホン	NEW 電気錠	1階防犯ガラス	全窓 Low-Eペアガラス	電動リフトシャワー	食洗機
浴室換気乾燥暖房機	洗面室収納	1F 2F 超節水シャワー			



1F

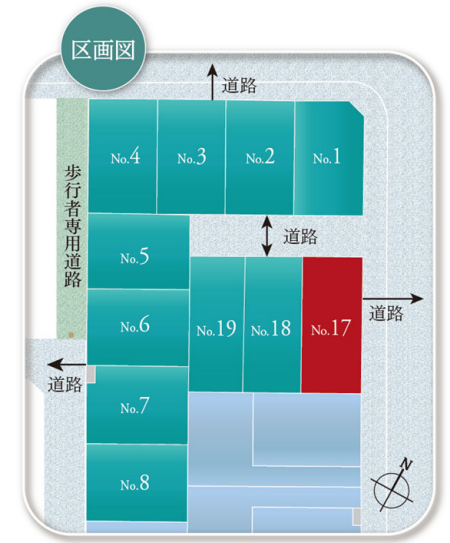
全居室 2面採光・通風



内部仕様

【フローリング】
 ミスティフロアウッドシリーズ
 カラー / ミスティホワイト

【室内建具】
 プレーンウッドシリーズ
 カラー / PLクリーム



■ 第1期分譲区画 ■ 第2期分譲区画
 ■ ゴミステーション

多彩な収納スペース

様々なモノがしまいやすく、取り出しやすい収納スペースを設置。適材適所の収納が家事ストレスを軽減します。

居室レイアウト

2階居室は独立性を高めた配置に。「個」の時間とプライバシーにも配慮したプランです。南面に2部屋それぞれにプライベートバルコニーを設置しました。

※掲載の図面(立面図、間取平面図、区画図)は設計図面に基に描き起こしたもので、実際とは多少異なる場合があります。※方位記号は若干の差異を生ずる場合があります。また、設備・仕様につきましては設計段階でのものを掲載しており、本紙と異なる場合は現況優先とさせていただきます。本紙はプリンター出力の為、実際の色とは多少異なります。予めご了承ください。